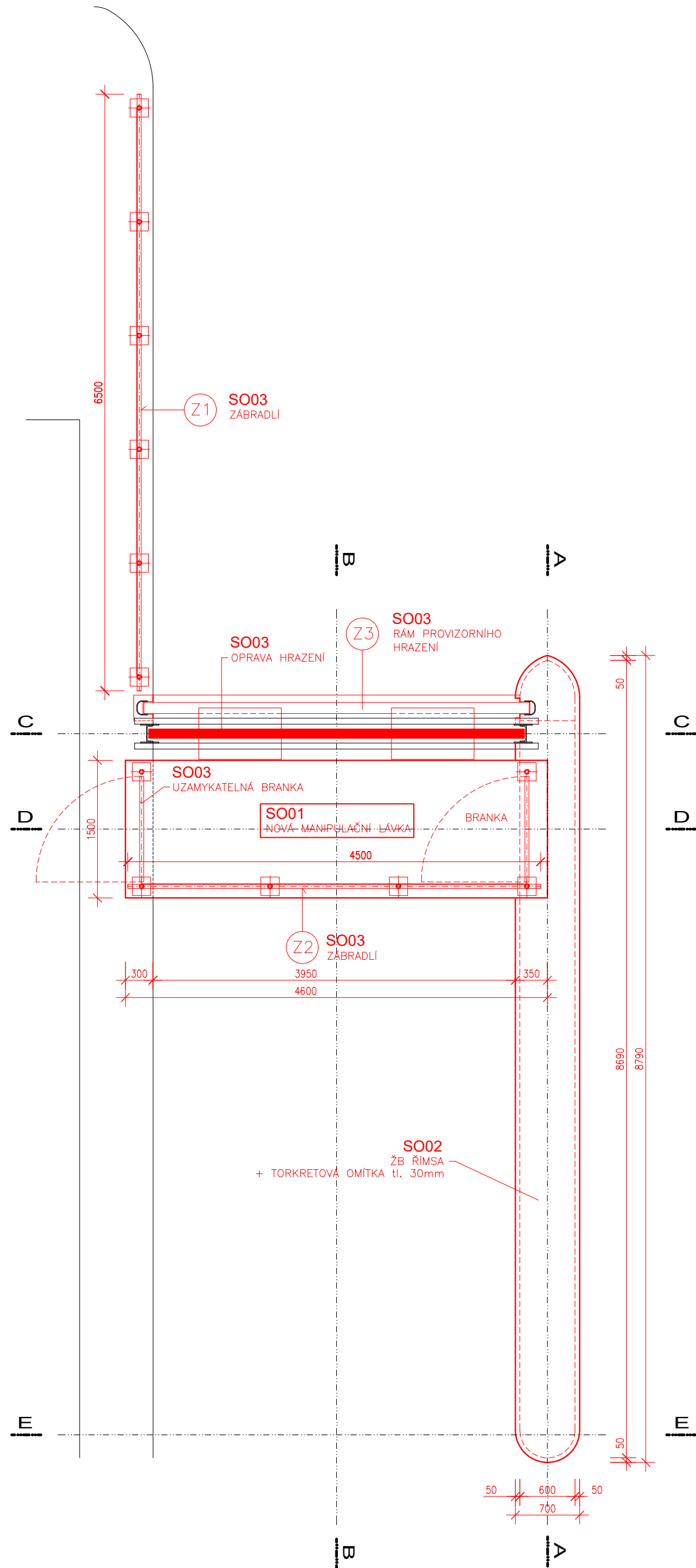
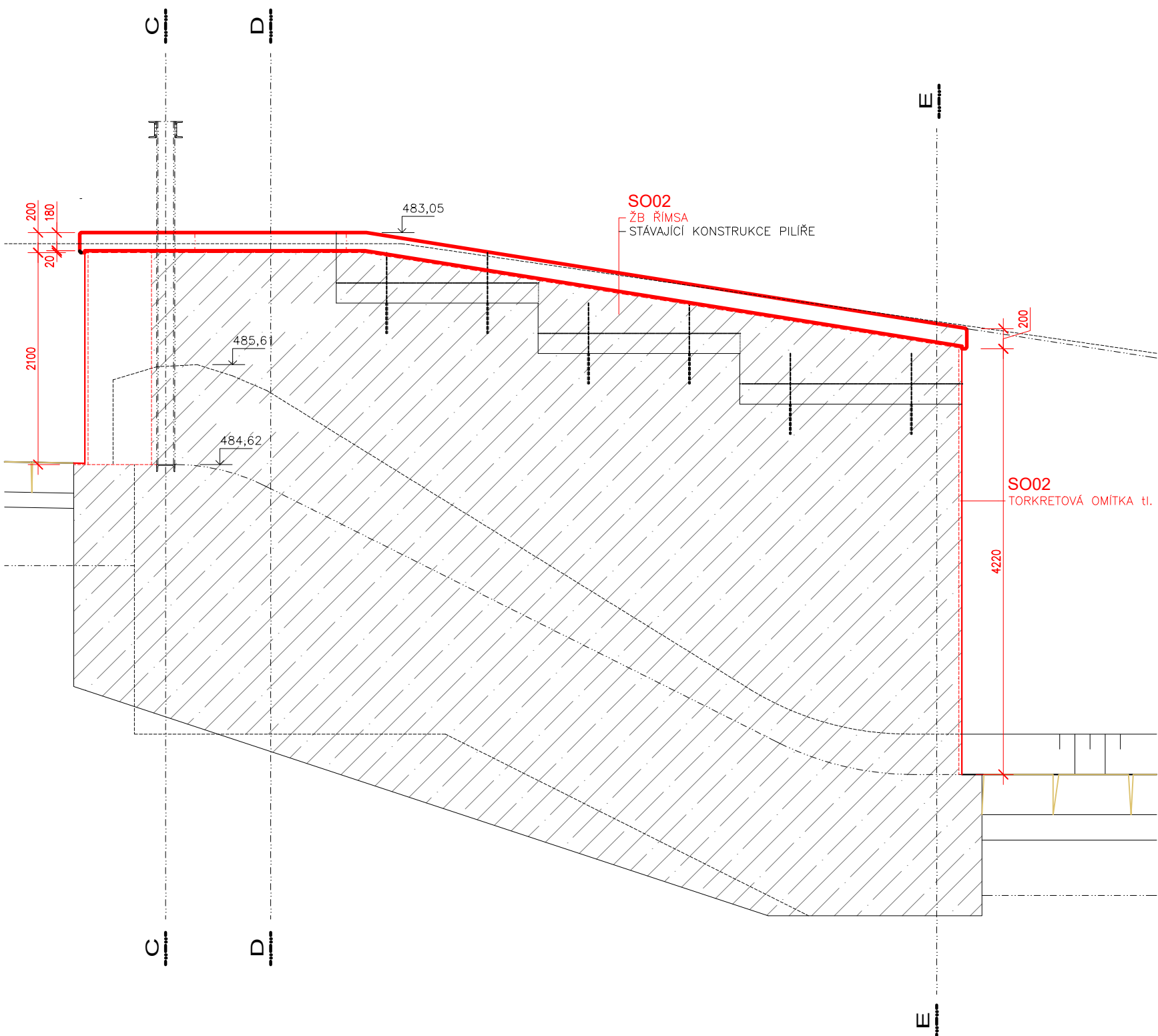


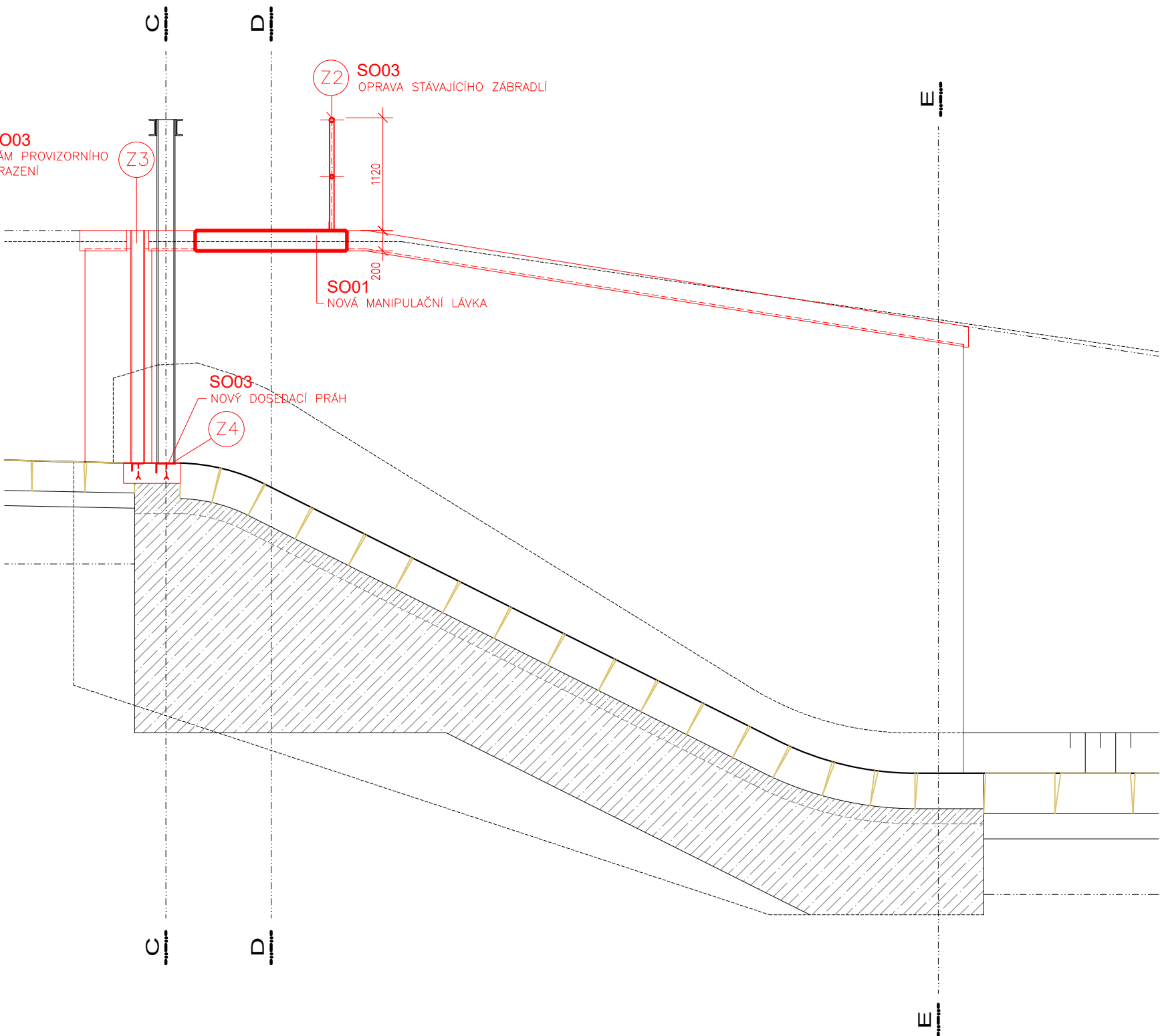
PILÍŘ + MANIPULAČNÍ LÁVKA  
PŮDORYS



ŘEZ A-A



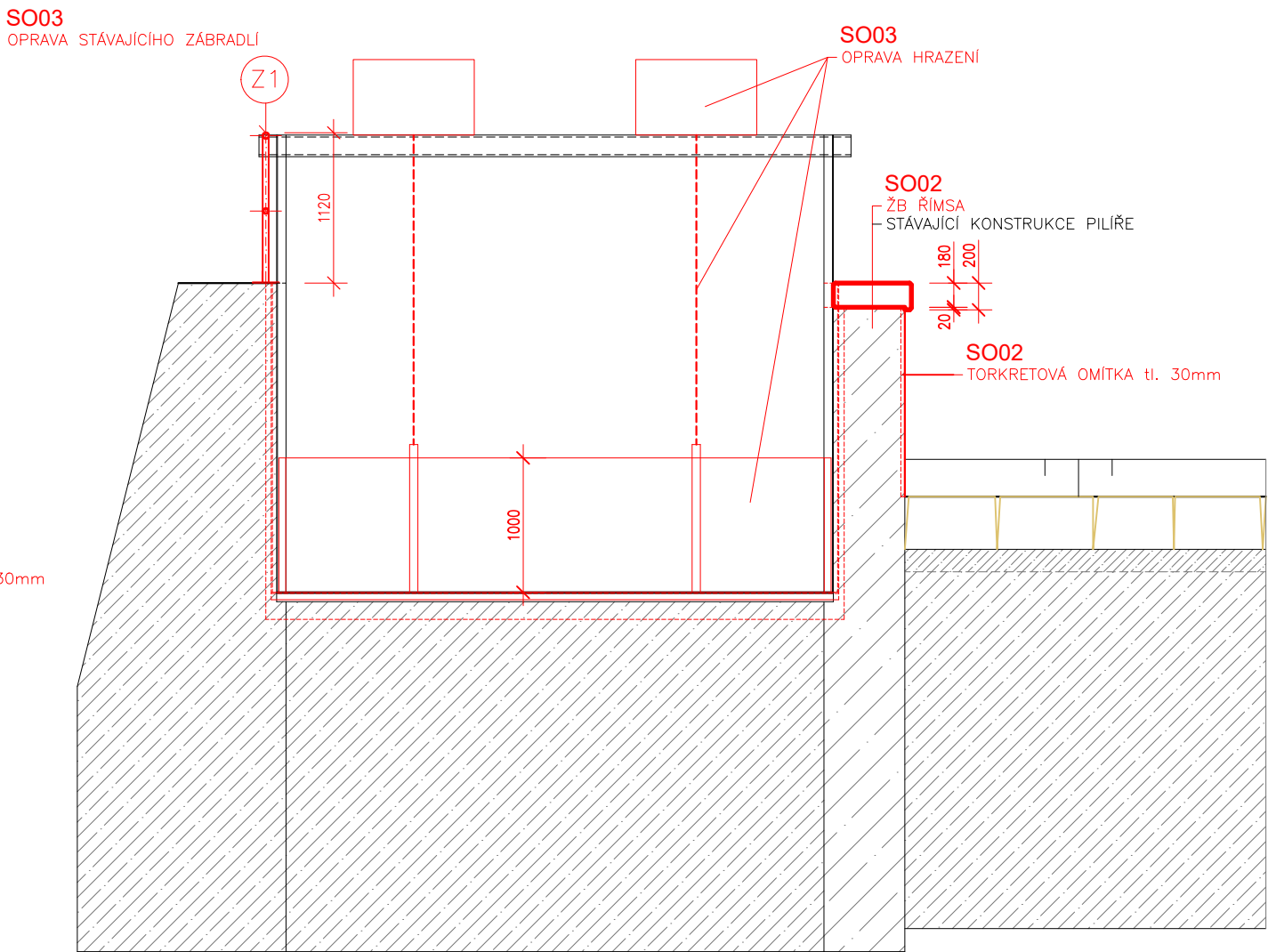
ŘEZ B-B



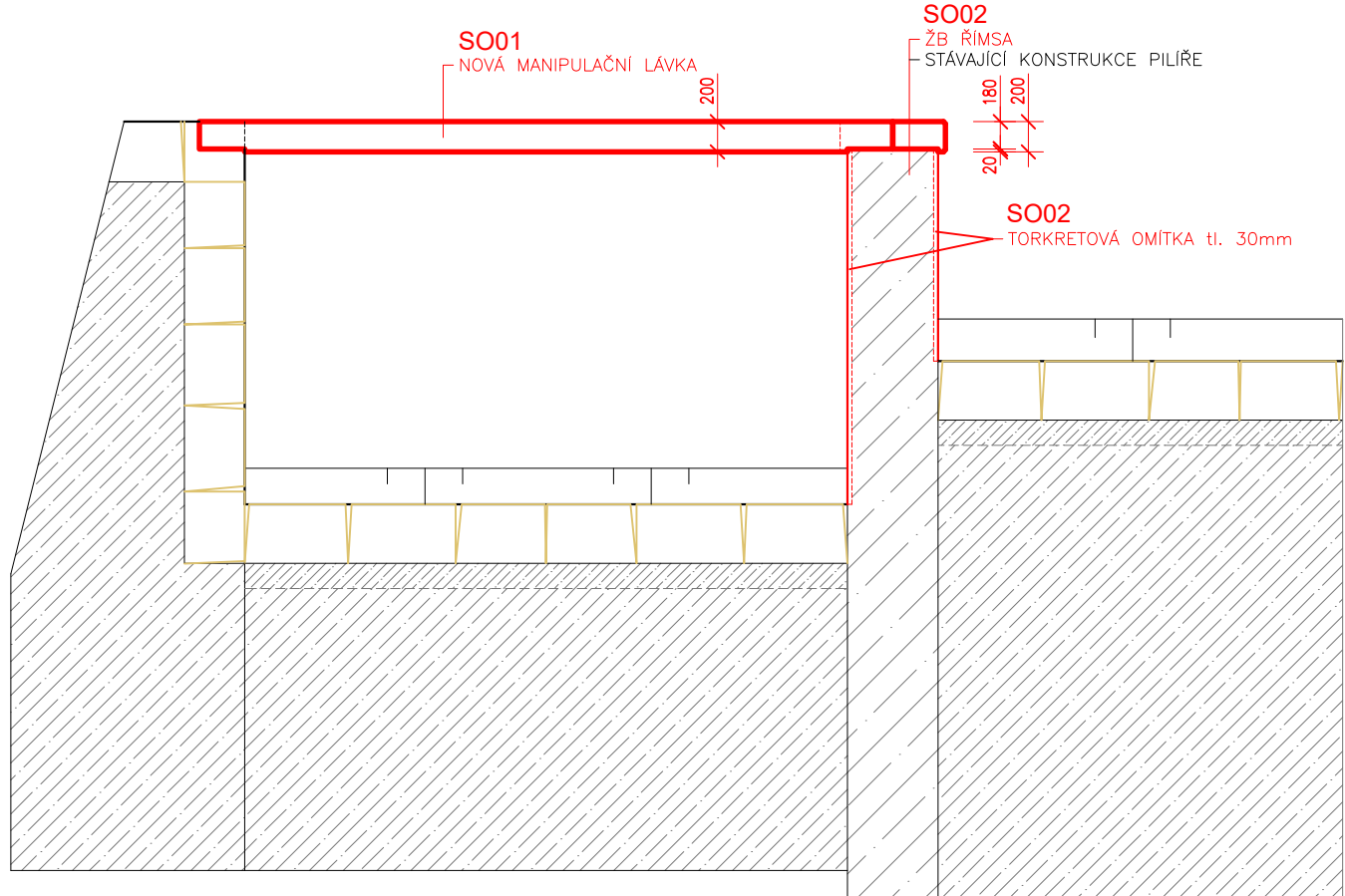
POZNÁMKA:

- VĚŠKERÉ VIDITELNÉ ROHY BETONOVÝCH KONSTRUKCÍ BUDOU SEŠIKMENÝ ROHOVNÍKY. DÉLKA SEŠIKMENÝCH HRAN BUDE 20mm.

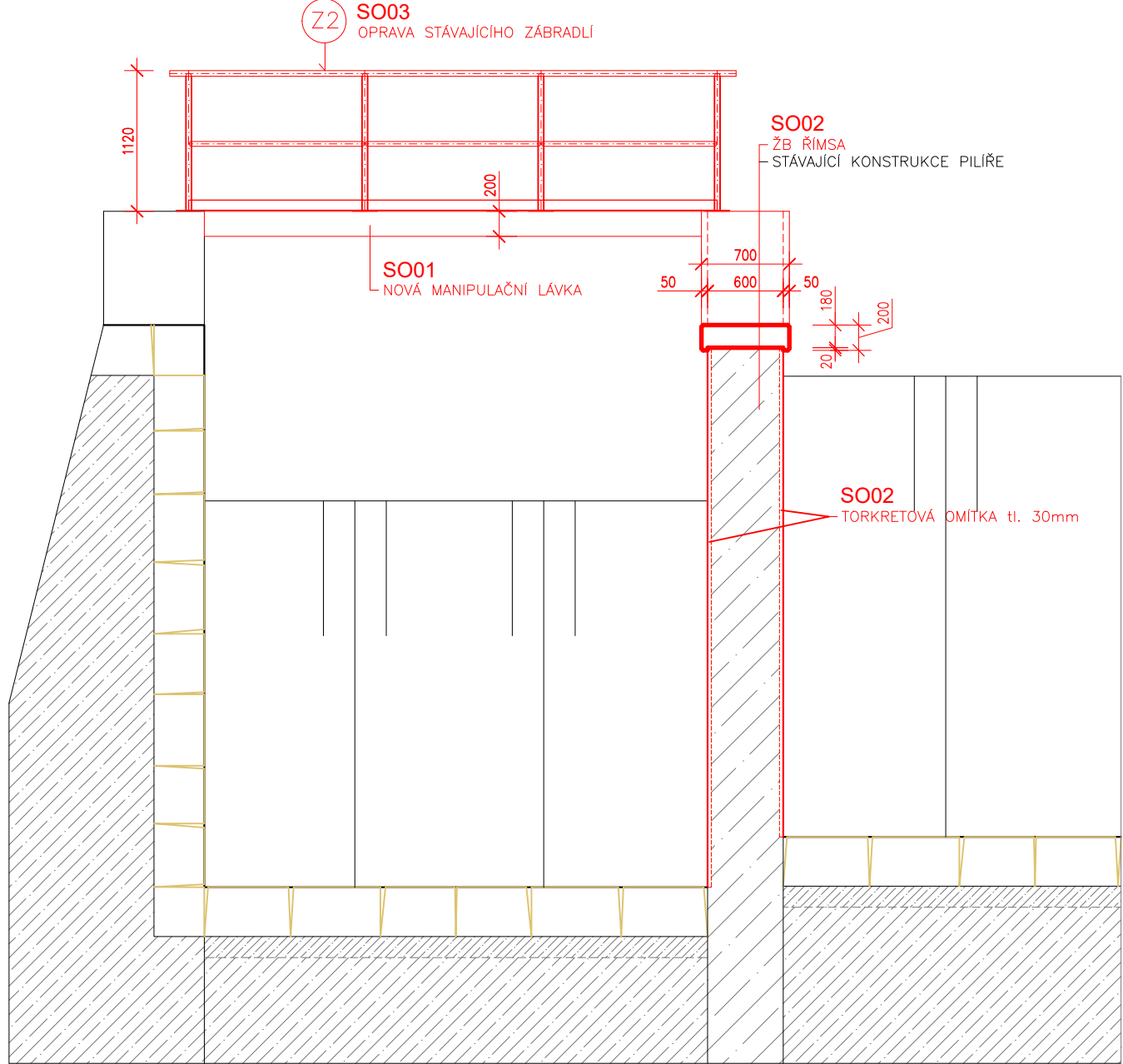
ŘEZ C-C

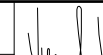



ŘEZ D-D



ŘEZ E-E



Zodpovědný pracovník		Vypracoval			Břeclav s.r.o.	
Ing. Milan Bartolšic		Ing. Jan Voraďánek			Kapusty 27, 690 06 Břeclav IČO 60710063, DIČ CZ60710063 tel.: 519 333 689, email: aqc@wo.cz	
Investor: Povodí Moravy, s.p., Dřevařská 11, 60200 Brno						
Akce:	<b>Desná, Loučná nad Desnou - oprava jezu Loučná II včetně lávky</b> DOKUMENTACE PRO PROVÁDĚNÍ STAVBY			Formát		
				Datum		
				červen 2022		
				Číslo stavby		
Příloha:	NOVÝ STAV PŮDORYS, ŘEZY			Měřítko		
				1:50		
				Číslo přílohy		
				D.1.1.b.3		